



# IRCAD & BIOCLUSTER LES HARAS

DES LIEUX D'EXCEPTION POUR VOS ÉVÉNEMENTS





# SOMMAIRE

- **IRCAD : PAGES 4 - 19**  
Auditoriums, studio de télévision, salles de réunion, espaces lobby
- **BIOCLUSTER LES HARAS : PAGES 20 - 27**  
Salles de réunion, espace lobby
- **INFORMATIONS GÉNÉRALES : PAGES 28 - 35**  
Autres prestations, Hôtel Les Haras\*\*\*\*, Brasserie Les Haras, Strasbourg

# L'HISTOIRE DE L'IRCAD ET DE SON BIOCLUSTER

## La rénovation des Haras Nationaux par l'IRCAD

Fondé en 1994 au sein des Hôpitaux Universitaires de Strasbourg, l'IRCAD est un centre de formation et de recherche en chirurgie mini-invasive qui accueille chaque année près de 8000 chirurgiens du monde entier.

Depuis plus de 30 ans, l'Institut ne cesse d'innover et de s'agrandir et maintient sa place de référence internationale, notamment grâce à ses 8 instituts miroirs présents sur les différents continents (Asie, Amérique, Afrique, Europe et Moyen-Orient).

En 2010, l'Institut s'est lancé dans la rénovation des anciens Haras Nationaux, inscrits au titre des monuments historiques de la ville de Strasbourg depuis 1922, en collaboration avec les architectes et designers Patrick Jouin et Sanjit Manku.

Ce célèbre duo s'est inspiré de l'histoire des lieux en mettant à l'honneur l'univers équestre et ses prestigieux codes. Le complexe des Haras Nationaux occupe une place privilégiée dans le quartier de la Petite France à Strasbourg.

## La création d'un Biocluster au sein des Haras

Avec le soutien des collectivités locales, l'IRCAD a décidé d'implanter un Biocluster au sein du complexe des Haras.

Il s'agit initialement d'une pépinière d'entreprises dont l'objectif est de favoriser le transfert de technologies dans le domaine du médico-chirurgical.

Ce lieu offre également de vastes possibilités pour la création d'événements, de séminaires et de conférences.

Au rez-de-chaussée, des salles toutes équipées et modulables accueillent chaque année tous types de prestations, dans un cadre haut de gamme.

## Des lieux d'exception pour vos événements

L'IRCAD et le Biocluster Les Haras sont des lieux d'excellence, à deux pas du centre ville de Strasbourg, idéaux pour l'organisation d'événements de tous genres : séminaires, cocktails, conférences, etc.

De par la variété du type d'espaces louables et leur univers distinctif, vous serez assurés de trouver la configuration parfaite répondant à vos attentes.



---

## PRÉSENTATION DE L'IRCAD

À moins de deux heures de Paris, les Hôpitaux Universitaires de Strasbourg abritent dans leur enceinte une structure unique de recherche et de formation dédiée à la chirurgie du futur : l'IRCAD.

Fondé en 1994 par le Professeur Jacques Marescaux et ses équipes, cet Institut est une structure inédite qui réunit chirurgiens et ingénieurs en informatique, robotique et imagerie médicale. Considéré comme le meilleur centre de formation au monde, l'IRCAD forme chaque année plus de 8000 chirurgiens de 152 pays, grâce à un réseau de plus de 800 experts internationaux. Son succès international a conduit à la construction de 8 instituts miroirs à travers le monde.



---

## L'ambassadeur français de l'excellence et de l'innovation sur le plan international

Depuis plus de 30 ans, l'IRCAD ne cesse d'innover et de s'agrandir. Avec une structure totale de près de 12000 mètres carrés, l'Institut est devenu une référence en matière d'organisation de séminaires et de location d'espaces divers (auditoriums, salles de réunion, espaces de restauration et cocktails, studio de télévision, etc.) et cela pour tous types d'événements.

L'IRCAD est internationalement reconnu comme étant à la pointe des dernières technologies. L'équipement chirurgical unique en Europe dont dispose l'Institut en atteste. De plus, une équipe de techniciens audiovisuels assure sur place un service de qualité et ce, de manière continue. Toutes les conditions sont réunies pour organiser des événements d'exception sur mesure, dans un cadre innovant et haut de gamme.



## AUDITORIUM PAUL KAGAME

### CAPACITÉ

- 304 m<sup>2</sup>
- 237 places
- 3 modérateurs assis (*optionnel*)
- 1 conférencier debout (*optionnel*)
- Scène entièrement modulable



Internet



Sonorisation



Traduction simultanée



Éclairage



Vidéo projection

### ÉQUIPEMENTS AUDIOVISUELS

- Écran principal (projection : 13m x 4m) : HD, 3D et 4K
- Prises de vue avec 6 caméras 4K pilotées
- Système de visioconférence 4K
- Enregistrement 4K
- Pupitre et chaire avec retour vidéo et micros
- Affichage des noms (pupitre et sièges du 1er rang)
- Ordinateur/PC à disposition et/ou branchement HDMI au pupitre
- Équipements lumières pilotées pour événements scéniques et animations
- Cabine de traduction
- Colliers magnétiques pour malentendants
- Sièges avec tablettes, micros et prises
- Affichage dynamique personnalisable à l'entrée
- Votes avec affichage des résultats en direct
- Technicien(s) audiovisuel(s)
- 6 micros HF (cravate et main)

# AUDITORIUM CHARLES LINDBERGH

## CAPACITÉ

- 178 m<sup>2</sup>
- 110 places
- 3 modérateurs assis
- 1 conférencier debout



Internet



Sonorisation



Éclairage



Vidéo projection

## ÉQUIPEMENTS AUDIOVISUELS

- Écran principal (projection: 4m x 2m) : 3D et 4K
- 4 écrans retours latéraux
- Prises de vue avec 4 caméras pilotées
- Visioconférence HD et 4K
- Enregistrement HD et 4K
- Pupitre et chaire avec retour vidéo et micros
- Ordinateur/PC à disposition et/ou branchement HDMI au pupitre
- Affichage dynamique personnalisable à l'entrée
- Technicien(s) audiovisuel(s)
- 2 micros HF (cravate et main)





## AUDITORIUM LÉON HIRSCH

### CAPACITÉ

- 156 m<sup>2</sup>
- 133 places
- 3 modérateurs assis
- 1 conférencier debout



Internet



Sonorisation



Éclairage



Vidéo projection

### ÉQUIPEMENTS AUDIOVISUELS

- Écran principal (103', 2m30 x 1m30)
- 2 écrans retours latéraux
- Prises de vues avec 4 caméras pilotées
- Système de visioconférence HD
- Enregistrement HD
- Sièges équipés de micros
- Votes avec affichage des résultats en direct
- Pupitre et chaire avec retour vidéo et micros
- Ordinateur/PC à disposition et/ou branchement HDMI au pupitre
- Affichage dynamique personnalisable à l'entrée
- Technicien(s) audiovisuel(s)
- 2 micros HF (cravate et main)







## STUDIO DE TÉLÉVISION

### CAPACITÉ

- 35 m<sup>2</sup>
- 6 places



Internet



Sonorisation



Éclairage

### ÉQUIPEMENTS AUDIOVISUELS

- 6 caméras HD pilotées
- Micros de table
- Retour vidéo devant chaque intervenant
- Système de visioconférence HD
- Enregistrement HD
- Création d'éléments personnalisés (titrages, fonds d'écrans, musiques, etc.)
- 1 réalisateur
- 1 ingénieur son
- 1 technicien d'exploitation



8:45

irbad  
ence  
ART %  
11:2 11:9

CAM-1  
CAM-2  
CAM-3  
CAM-4  
CAM-5  
CAM-6  
EXI  
Video Main  
irbad  
ence  
ART %  
ME 1 PGM  
11:2 11:9

irbad  
ence  
ART %  
11:2 11:9

irbad  
ence  
ART %  
11:2 11:9

irbad  
ence  
ART %  
11:2 11:9

irbad  
ence  
ART %  
11:2 11:9

irbad  
ence  
ART %  
11:2 11:9

# SALLE MICHAEL BAILEY

## CAPACITÉ

- 47 m<sup>2</sup>
- 12 places
- Table ronde



Internet



Sonorisation

## ÉQUIPEMENTS AUDIOVISUELS

- 2 écrans (80", 1m75 x 1m)
- 4 caméras pilotées
- Système de visioconférence HD
- Suivi automatique des caméras sur les intervenants
- 12 micros
- Ordinateur fixe pour présentations
- Gestion de la salle via iPad (lumière, sources, etc.)
- Boîtiers de table pour branchement (USB, HDMI, etc.)
- Système d'affichage sans fil Barco Clickshare
- Affichage dynamique personnalisable à l'entrée
- Assistance technique





## SALLE MIN HO HUANG

### CAPACITÉ

- 75 m<sup>2</sup>
- 24 places



Internet



Sonorisation

### ÉQUIPEMENTS AUDIOVISUELS

- Écran principal (80', 1m75 x 1m)
- 2 écrans retours latéraux
- 2 caméras pilotées
- Système de visioconférence HD
- Suivi automatique des caméras sur les intervenants
- 24 micros
- Ordinateur fixe pour présentations
- Gestion de la salle via iPad (lumière, sources, etc.)
- Boîtiers de table pour branchement (USB, HDMI, etc.)
- Système d'affichage sans fil Barco Clickshare
- Affichage dynamique personnalisable à l'entrée
- Assistance technique



## SALLES DE RÉUNION IRCAD 3

4 SALLES : CHLOÉ, LOUIS, EMMA ET MARGAUX

### CAPACITÉ

- 183 m<sup>2</sup> (46 m<sup>2</sup> par salle)
- 64 places (16 places par salle)
- Salles modulables avec séparations amovibles



Internet



Sonorisation

### ÉQUIPEMENTS AUDIOVISUELS

- Écran principal (85', 1m80 x 1m)
- Caméra grand angle
- Système de son intégré avec captation du son automatique par des dalles plafond
- Ordinateur fixe pour présentations
- Système d'affichage sans fil Barco Clickshare
- Affichage dynamique personnalisable à l'entrée
- Assistance technique



irrad ■ ■

irrad ■ ■



## LOBBY IRCAD 3

### CAPACITÉ

- 265 m<sup>2</sup>
- 250 places debout



Internet



Sonorisation



Éclairage

### ÉQUIPEMENTS AUDIOVISUELS

- Écran (98', 2m20 x 1m30) personnalisable
- Système sonore
- Système d'affichage sans fil Barco Clickshare
- Autres équipements supplémentaires
- Assistance technique



# LOBBY IRCAD 1

## CAPACITÉ

- 384 m<sup>2</sup>
- 150 places assises
- 250 places debout



Internet



Sonorisation

## ÉQUIPEMENTS AUDIOVISUELS

- Configuration de l'espace sur mesure
- Système sonore
- Autres équipements supplémentaires
- Assistance technique



## LES AUDITORIUMS

	SURFACE	PLACES	CHAIRE
AUDITORIUM PAUL KAGAME	304 m <sup>2</sup>	237	4 (optionnel)
AUDITORIUM CHARLES LINDBERGH	178 m <sup>2</sup>	110	4
AUDITORIUM LÉON HIRSCH	156 m <sup>2</sup>	133	4

## LES SALLES DE RÉUNION

	SURFACE	PLACES	MICROS	MODULABLE
SALLE MICHAEL BAILEY	47 m <sup>2</sup>	12	✓	X
SALLE MIN HO HUANG	75 m <sup>2</sup>	24	✓	X
SALLES IRCAD 3 PAR SALLE	183 m <sup>2</sup> 46 m <sup>2</sup>	64 16	✓	✓

## LES LOBBYS

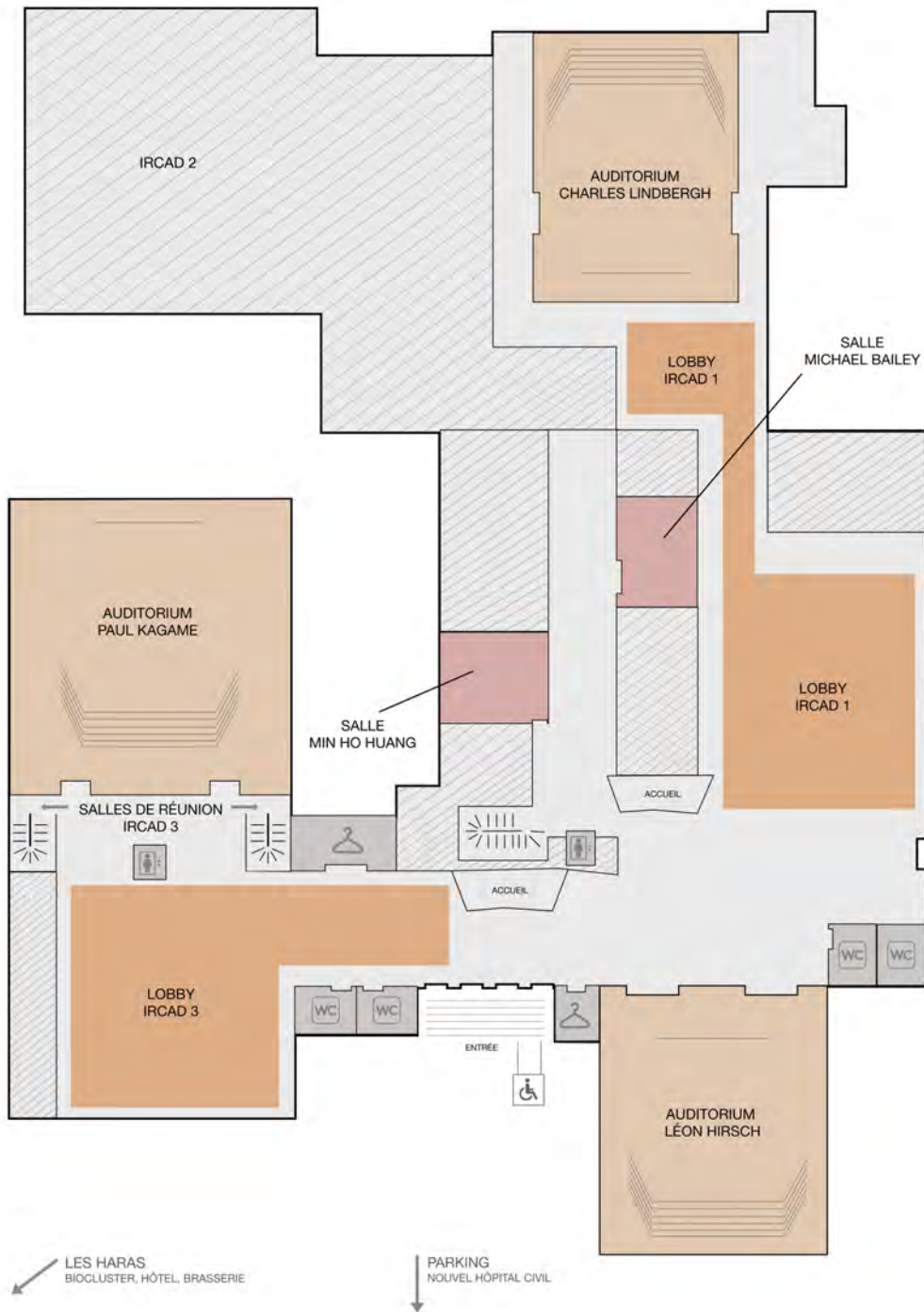
	SURFACE	PLACES	SONORISATION	LUMINAIRE
LOBBY IRCAD 3	265 m <sup>2</sup>	250 debout	✓	✓
LOBBY IRCAD 1	384 m <sup>2</sup>	250 debout 150 assises	✓	X

*L'équipe organisatrice des séminaires est à votre disposition pour vous assister dans la préparation et la personnalisation de vos événements. Des équipements audiovisuels ainsi que des prestations supplémentaires peuvent être proposés sur demande.*

---

Contactez nous à :  
[event@ircad.fr](mailto:event@ircad.fr)

---





---

## PRÉSENTATION DU BIOCLUSTER LES HARAS

À deux pas du centre-ville de Strasbourg, le Biocluster est situé dans l'ancien manège des Haras Nationaux datant du 18<sup>e</sup> siècle. Classé monument historique en 1922, c'est l'un des lieux les plus emblématiques de la ville.

Se déployant sur trois niveaux, il accueille aux étages des start-ups spécialisées dans l'innovation médicale, profitant d'un cadre dynamique et high-tech pour développer de nouveaux projets. Quant au rez-de-chaussée, il est consacré à la location et à l'organisation d'événements, dans un cadre élégant et moderne, tout en sobriété.



---

## L'art d'organiser des événements d'exception au cœur de Strasbourg

Le Biocluster Les Haras offre de vastes possibilités pour la création d'événements, de séminaires et de conférences. L'ensemble des salles de conférence et salles de réunion sont modulables, afin de s'adapter aux besoins de la clientèle. En complément, un grand espace de réception, pouvant accueillir jusqu'à 180 personnes, complète les locaux.

Ces espaces de location, uniques au centre-ville, sont équipés des dernières technologies audiovisuelles. De plus, des hôtesses très qualifiées assurent une permanence en continu. Les événements sont créés sur mesure, dans un cadre professionnel et élégant, avec une équipe compétente.

# SALLE JARDY ET SALLE CHANTILLY

## CAPACITÉ

- 43 m<sup>2</sup>
- 30 personnes
- Différentes configurations possibles (voir page 25)

## ÉQUIPEMENTS AUDIOVISUELS PAR SALLE

- Écran
- Système sonore
- Ordinateur fixe pour présentations
- 2 Micros HF (main)



Internet



Sonorisation



Vidéo projection



## SALLE JARDY & CHANTILLY

### SALLE JARDY ET SALLE CHANTILLY RÉUNIES

## CAPACITÉ

- 86 m<sup>2</sup>
- 99 personnes
- Différentes configurations possibles (voir page 25)

## ÉQUIPEMENTS AUDIOVISUELS PAR SALLE

- Écran
- Système sonore
- Ordinateur fixe pour présentations
- 4 Micros HF (main)



Internet



Sonorisation



Vidéo projection

# SALLE SAUMUR

## CAPACITÉ

- 24 m<sup>2</sup>
- 10-12 personnes
- Configuration non modulable



Internet



Sonorisation



Vidéo projection

## ÉQUIPEMENTS AUDIOVISUELS

- Projecteur vidéo HD
- Ordinateur fixe pour présentations





## LOBBY

### CAPACITÉ

- 200 m<sup>2</sup>
- 180 personnes

### ÉQUIPEMENTS AUDIOVISUELS

- Écrans d'accueil personnalisables
- Système sonore
- 1 micro HF (main) et bluetooth



Internet



Sonorisation



Éclairage



	SURFACE	THÉÂTRE	CLASSE	U	U FERMÉ	COCKTAIL
JARDY	43 m <sup>2</sup>	30 pers.	18 pers.	16 pers.	20 pers.	N/A*
CHANTILLY	43 m <sup>2</sup>	30 pers.	18 pers.	16 pers.	20 pers.	N/A*
JARDY & CHANTILLY <small>SALLE JARDY ET CHANTILLY REUNIES</small>	86 m <sup>2</sup>	99 pers.	36 pers.	32 pers.	36 pers.	N/A*
SAUMUR	24 m <sup>2</sup>	N/A*	N/A*	N/A*	10-12 pers.	N/A*
LOBBY	200 m <sup>2</sup>	N/A*	N/A*	N/A*	N/A*	180 pers.

N/A\* : non applicable

*L'équipe organisatrice des séminaires est à votre disposition pour vous assister dans la préparation et la personnalisation de vos événements. Des équipements audiovisuels ainsi que des prestations supplémentaires peuvent être proposés sur demande.*

---

Contactez nous à :  
[event@ircad.fr](mailto:event@ircad.fr)

---





## Personnalisation de vos événements

Afin de répondre à vos attentes, nous vous proposons un certain nombre de prestations supplémentaires, permettant de personnaliser votre événement et de le rendre le plus attractif possible. La liste ci-dessous n'est pas exhaustive : contactez-nous afin de nous aider à créer une offre sur mesure, en accord avec vos besoins.



### HÔTESSES

Nos hôtesSES souriantes et dynamiques seront là pour accueillir vos participants et les informer tout au long de l'événement.



### SERVICE TRAITEUR

Que ce soit pour un cocktail dînatoire ou un déjeuner, nous vous proposons les services de notre traiteur AVS qui vous confectionnera de délicieux menus sur mesure.



### PAUSES CAFÉ

Durant vos séminaires et événements, nous vous proposons d'organiser des pauses café dans nos espaces qui s'y prêtent.



### TECHNICIENS AUDIOVISUELS

D'autres prestations visuelles, telles que des reportages photos/vidéos ou l'utilisation de nos équipements techniques, peuvent être ajoutées à votre prestation.

---

Contactez nous à :  
[event@ircad.fr](mailto:event@ircad.fr)

---



## Le luxe de prendre son temps à l'Hôtel Les Haras\*\*\*\*

Ce prestigieux hôtel de charme, décoré par le célèbre duo d'architectes Jouin Manku et situé au cœur du centre-ville de Strasbourg, vous offre un espace propice au calme, au confort et à l'innovation sur plus d'un hectare.

Ses 115 chambres et suites élégantes et authentiques vous offriront le plus grand confort avec un mobilier contemporain créé sur mesure. L'ensemble est mis en valeur par un travail artisanal d'exception façonnant des matériaux nobles tels que le bois, le cuir, le métal et les tissus naturels.

La majestueuse cour intérieure aux arbres centenaires vous invite à apprécier la quiétude des lieux et le cadre unique de son univers équestre et permet un accès direct à la Brasserie des Haras ainsi qu'à sa magnifique terrasse en été.

Depuis 2024, l'Hôtel Les Haras\*\*\*\* s'associe avec la maison CODAGE, prestigieuse marque française de soins de beauté. Des soins cosmétiques à base de produits naturels vous seront prodigués dans un havre de douceur, dans le cadre d'un tout nouvel espace bien-être avec une piscine, un hammam, un sauna, un espace détente, ainsi qu'un espace fitness avec des équipes professionnelles de santé et de coaches sportifs pour un accompagnement sur mesure.

De nombreuses prestations sont également disponibles sur place afin de vous permettre de vivre cette expérience magique : petits-déjeuners buffet ou en chambre, un room service 24h/24, un service de voiturier, etc.



23 rue des Glacières - 67000 Strasbourg  
 info@les-haras-hotel.com | + 33 3 90 20 50 00  
 www.les-haras-hotel.com



## Un cadre exceptionnel dans un lieu empreint d'histoire

La Brasserie Les Haras propose une cuisine moderne et conviviale. Les grands classiques de la cuisine française y ont leur place, aux côtés des spécialités du terroir alsacien ou d'inspirations du monde entier, tout cela sous la signature du chef étoilé Marc Haeblerlin.

À l'étage, l'espace peut accueillir jusqu'à 140 personnes. Levez votre regard et contemplez l'impressionnante charpente en bois du 18<sup>e</sup> siècle. Il vous est aussi possible d'y organiser vos réceptions et banquets, ainsi que de privatiser tout ou une partie du lieu.

En quête de discrétion et d'intimité, la sculpturale yourte vous accueillera dans une ambiance intimiste et feutrée. Haute armature de cuir inspirée d'une selle de cheval, elle peut se transformer en salon privatif le temps de votre événement.

Confortablement installé sous l'escalier monumental et face à la vaste cuisine ouverte, vous pourrez déguster au bar l'une des 120 références de vins à la carte du restaurant, un cocktail réalisé par notre chef barman Guillaume Zehnacker ou encore vous laisser guider vers un large choix de spiritueux.

Donnant sur la majestueuse cour intérieure pavée de galets du Rhin, la terrasse peut accueillir une centaine de personnes dans un cadre paisible à 5 minutes de la Petite France avec un accès direct à l'Hôtel Les Haras\*\*\*\*.



H  
LES HARAS  
BRASSERIE

23 rue des Glacières - 67000 Strasbourg  
contact@les-haras-brasserie.com | + 33 3 88 24 00 00  
www.les-haras-brasserie.com





## Au cœur de la Région Grand Est

Strasbourg est la capitale de la région Grand Est. Son cœur historique, bordé par le pittoresque quartier de la Petite France, sa cathédrale gothique millénaire, ses nombreuses winstubs où l'on peut déguster de délicieux mets, son offre culturelle multiple et variée, font de Strasbourg une destination de premier choix en Alsace. Depuis 1988, son centre-ville est inscrit sur la liste du patrimoine mondial de l'UNESCO.

La ville offre une vie culturelle riche et facilement accessible à ses habitants comme aux touristes. En effet, Strasbourg possède des institutions nationales de renom, comme le Théâtre national ou l'Opéra national du Rhin, ainsi que de nombreux musées et théâtres. L'univers du luxe prend également une place de plus en plus importante dans le centre-ville.

L'Alsace est une région culturelle et historique qui partage des frontières communes avec l'Allemagne et la Suisse. C'est une région connue pour son authenticité et célèbre pour ses vins, avec une grande variété de paysages enchanteurs. Des touristes du monde entier viennent découvrir la route des vins, surtout au printemps.

Sur le plan géopolitique, Strasbourg est considérée comme la « capitale de l'Europe ». La ville est le siège de nombreuses institutions européennes, dont les principales sont le Parlement Européen et le Conseil de l'Europe, situés dans le quartier de l'Orangerie.

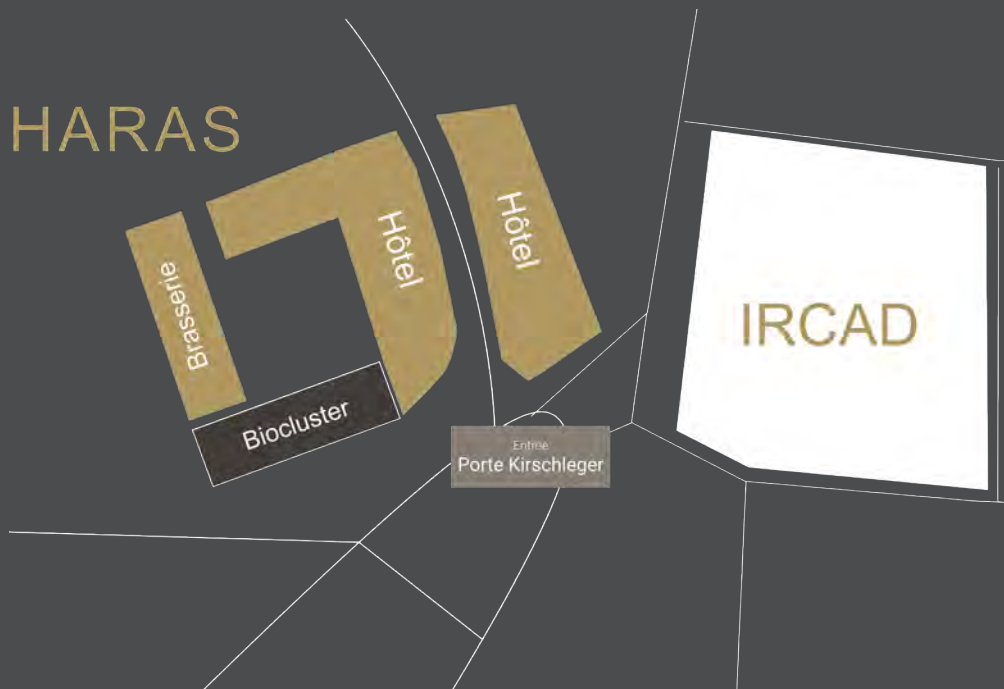


OFFICE  
DE TOURISME  
DE STRASBOURG  
ET SA RÉGION

17 place de la Cathédrale - 67082 Strasbourg CEDEX  
+ 33 3 88 52 28 28 | [www.visitstrasbourg.fr](http://www.visitstrasbourg.fr)




# HARAS



**ircad**  
France

1 place de l'Hôpital  
67091 Strasbourg

 +33 (0)3 88 11 90 00

 [www.ircad.fr](http://www.ircad.fr)


 [event@ircad.fr](mailto:event@ircad.fr)




**H**

LES HARAS  
BIOCLUSTER

23 rue des Glacières  
67000 Strasbourg

 +33 (0)3 88 11 90 02

 [www.les-haras-biocluster.com](http://www.les-haras-biocluster.com)

 [event@ircad.fr](mailto:event@ircad.fr)

